

CORRETAJE

## Apartamento en Corretaje en Cundinamarca, BOGOTÁ, ALAMEDA

📁 \$ 268.275.000

🏠 Código:  
4270859

📏 Área:  
65.00 m<sup>2</sup>

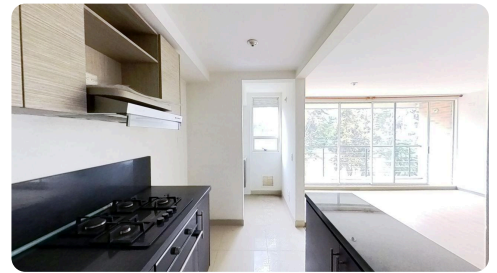
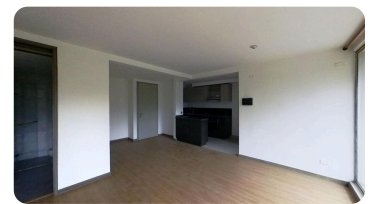
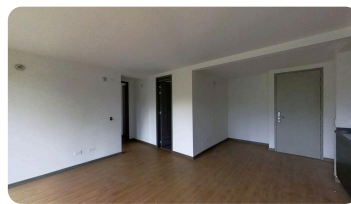
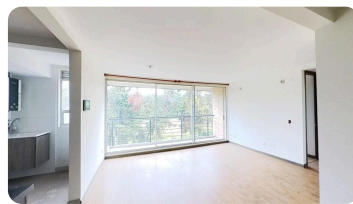
🏠 Estado:  
Usado

📄 Estrato:  
2

🛏 Alcobas:  
2

🚿 Baños:  
2

### GALERÍA DEL INMUEBLE



### Características del inmueble

- Zonas Verdes

### ¿TE GUSTÓ ESTE INMUEBLE?

Si te gustó este inmueble en arriendo y quieres agilizar el proceso de arrendamiento, puedes comenzar diligenciando el formulario de estudio digital para que nuestros asesores se comuniquen contigo y continúen el proceso.

📄 Iniciar mi estudio digital

Link de acceso directo al inmueble:

<https://www.coninsa.co/inmuebles/apartamento-en-corretaje/alameda/bogota/4270859>

La clasificación del estrato es potestativo del municipio, el anunciante no puede comprometerse con una clasificación determinada del estrato el cual queda definido en el momento de recibo de la obra, también pueden existir cambios y/o ajustes en el mismo en cualquier momento por cambio de reglamentación o del POT del municipio.

**Fecha de entrega: 26/07/24, 9:30 p. m.**